



# École du Sommet

COMMUNIQUÉ AUX PARENTS  
AOÛT 2020

Le lundi 24 août 2020

Chers parents,

Nous approchons du début de l'année scolaire 2020-2021 et il est important de prendre quelques minutes pour vous transmettre des informations importantes en lien avec la situation Covid-19.

## ***Horaire de l'école***

Pour le préscolaire :  
8h40 à 12h05  
13h20 à 14h53

Pour le primaire :  
8h40 à 12h05  
13h20 à 15h45

Nous sommes présentement en étroite collaboration avec le service de transport. Si nous sommes dans l'obligation de revoir l'horaire de l'école afin de tenir compte du transport, nous vous informerons avant la 1<sup>ère</sup> journée de classe.

## ***Fréquentation du service de garde***

Le matin, les parents pourront venir reconduire leur enfant au service de garde en utilisant les stationnements près de la porte A et doivent venir avant **8h15**. Les enfants sortent des voitures et se placent sur les lignes de distanciation que nous retrouvons sur le trottoir. Ils pourront entrer en passant par la station de désinfectant avant d'aller dans le local identifié pour leur groupe.

Pour le soir, les parents pourront venir chercher leur enfant au service de garde :  
Préscolaire : avant **15h20** ou après **16h00** (dès que le débarcadère sera vidé)  
Primaire : après **16h00** (dès que le débarcadère sera vidé)

Le parent utilise les mêmes stationnements que le matin. Il se présente à la porte et mentionne, dans le haut-parleur, le nom de l'enfant et attend à l'extérieur en respectant les mesures de distanciation. Nous vous demandons de respecter ces heures car nous devons laisser partir les autobus ainsi que les élèves quittant avec leurs parents avant le service de garde. Merci de votre patience et de votre précieuse collaboration.

En tout temps, si un parent a besoin d'entrer pour parler avec un intervenant ou payer ses frais de garde, il doit sonner et entrer en portant un masque.

## ***Transport en autobus***

### Sondage

Comme l'indique le sondage transmis le jeudi 20 août, **nous avons un manque d'espace pour desservir l'ensemble des enfants ayant besoin du transport**. Il est question de 3 à 7 élèves en surplus par autobus. La collaboration des parents est demandée afin de venir reconduire ou chercher leur enfant. Le sondage a pour objectif de recueillir le nom de volontaires.

*Horaire du transport*

Les horaires du transport seront transmis sur Mozaik Parent (et non par le courrier comme par le passé) et ceci quelques jours avant la rentrée des élèves. Le service du transport tente de régler la problématique de dépassement dans les autobus avant de remettre les parcours.

*Demande d’accommodement pour le transport*

Aucune demande d’accommodement de transport ne sera possible pour les enfants du primaire considérant le manque d’espace dans nos autobus.

*Présence de l’adulte pour l’embarquement et le débarquement*

Il est important de rappeler, en lien avec la politique du transport scolaire que vous retrouvez sur le site web de la commission scolaire, que l’autorité parentale des élèves du premier cycle du primaire (1<sup>ère</sup> et 2<sup>e</sup> année) en milieu rural ainsi que des élèves du préscolaire doit s’assurer qu’une personne accompagnatrice soit présente au lieu d’embarquement et de débarquement des enfants.

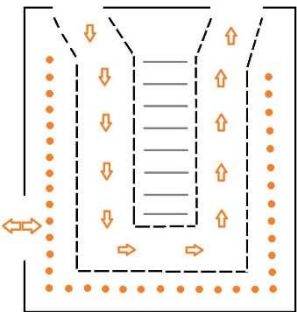
***Arrivée et départ des élèves transportés par leur parent***

Pour le matin, les parents entreront dans le débarcadère avec leur véhicule et débarqueront leur enfant dans la zone de débarquement près de la clôture donnant accès à la cour d’école. Des adultes seront sur place, **à partir de 8h20**, pour accueillir les élèves. Les autobus suivront le même circuit que les véhicules. Afin d’accélérer l’étape de débarquement, il est suggéré que votre enfant soit assis sur le côté passager dans la voiture et qu’il ait ses effets personnels dans ses mains.




Pour le soir, les parents entreront dans le débarcadère avec leur véhicule et suivront le circuit. Les élèves seront placés sur les points de distanciation tout autour du débarcadère et attendront l’autorisation du surveillant pour avancer vers la voiture arrêtée. Vos enfants seront placés par famille, vous aurez un seul embarquement à faire. Les voitures se suivront à la queue leu leu afin de ressortir par l’autre porte du débarcadère. Nous ouvrirons les portes du débarcadère dès que l’ensemble des élèves seront installés soit **vers 15h40-15h45**.

L’embarquement des autobus aura lieu dans la zone « stationnement » comme indiqué dans le plan ci-dessous.

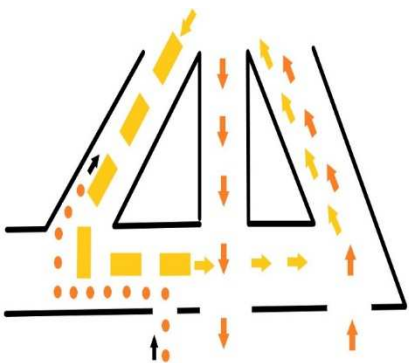
Débarcadère pour la circulation



Légende

-  Circulation automobile
-  Circulation élèves autobus
-  Circulation autobus

Montée Paiement



## ***Porte d'entrée pour votre enfant :***

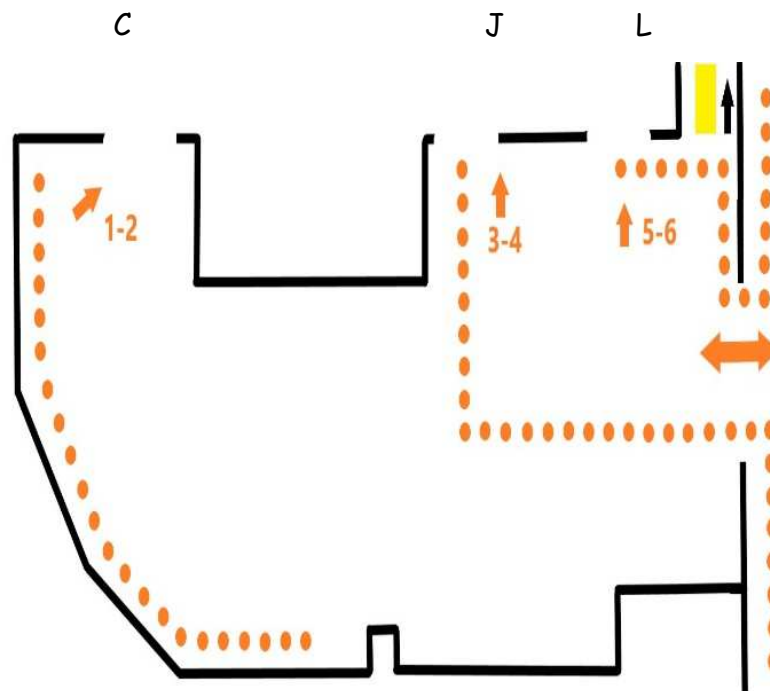
Chacun des niveaux a une porte d'entrée qui sera pour les entrées et sorties le matin, aux récréations, le midi ainsi qu'en fin de journée. Les élèves se dirigent vers cette porte dès leur entrée sur la cour, par la porte du débarcadère.

Préscolaire : porte A (service de garde). En arrivant dans le débarcadère, les élèves du préscolaire seront dirigés vers le couloir entre l'école et le débarcadère où un adulte les accueillera et les dirigera vers la porte A pour l'entrée.

1<sup>ère</sup> et 2<sup>e</sup> année : porte C soit la porte se situant à l'extrémité de la cour d'école. Les rangs se prennent tout au long de la clôture en s'aidant des points peints sur la clôture pour respecter la distanciation de 1 mètre entre les élèves de groupes différents.

3<sup>e</sup> et 4<sup>e</sup> : porte J et les élèves prennent leur rang sur les pointillés

5<sup>e</sup> et 6<sup>e</sup> : porte L et les élèves prennent leur rang sur les pointillés



## ***Déroulement de la période du dîner***

### *Emplacement pour le dîner*

Tous les élèves dîneront dans leur local de classe avec un surveillant.

### *Dîner chaud :*

Aucun repas ne pourra être chauffé au micro-onde. L'élève peut apporter un repas chaud dans un thermos. Nous n'aurons pas la possibilité de fournir l'eau chaude pour les contenants de soupe.

### *Service de traiteur*

Le service de traiteur débutera le 8 septembre et le repas des élèves leur sera apporter en classe.

### *Période à l'extérieur*

Les élèves auront une période de 30 à 40 minutes à l'extérieur pendant la période du dîner.

## ***Périodes de récréation***

Afin de respecter les consignes de distanciation entre les élèves de groupes différents, nous aurons deux périodes de récréation le matin ainsi que l'après-midi. La cour d'école nous permet de laisser sortir 10 groupes à la fois au maximum sur un total de 17 groupes. Votre enfant pourra jouer avec les autres élèves de son groupe dans la zone qui leur sera attribuée.

### ***Visites de parents prévues le 27 août 2020 (préscolaire et 1<sup>er</sup> cycle)***

Suite aux recommandations reçues par santé publique, on nous précise qu'il est possible de faire une visite de parents en présentiel, mais que les règles suivantes doivent être respectées :

- 2 mètres de distance entre les adultes
- Port du masque obligatoire pour toute la durée de la rencontre

Ayant ces contraintes en tête, une décision sera prise avec les titulaires qui débutent le 25 août, afin de déterminer si la rencontre de parents aura lieu sur zoom ou dans l'établissement (sous-groupe en classe ou dans un plus grand local pour respecter les distances entre les adultes).

Nous vous demandons de conserver votre disponibilité pour la soirée du 27 août et vous aurez des précisions sur le déroulement qui vous seront transmis par le titulaire de votre enfant.

### ***Cours avec les spécialistes :***

Nous serons en mesure d'offrir l'ensemble des matières incluant la musique, l'anglais et l'éducation physique. Nous pouvons, en « bulle classe » utiliser les locaux des spécialistes en s'assurant de faire le nettoyage entre les groupes.